

LAVELLE, sa Chapelle, ses fontaines et son lavoir.

Lavelle est un ancien hameau de vigneron dans la partie haute de la commune de Saint Vincent, sur le flanc du Puy de Lavelle.

Au cœur du hameau, l'ensemble formé par la Chapelle ND de la Paix et le lavoir alimenté par des sources possède un charme tout à fait singulier qui en fait un des joyaux de la commune.



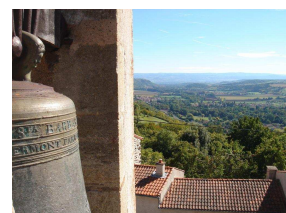
Cette chapelle est l'héritage de 300 ans de persévérance et de volonté des habitants pour bâtir et entretenir cet édifice.



Bénie le 7 novembre 1714, très dégradée après la Révolution, la chapelle a été totalement rebâtie à partir de 1857 (d'où la date de 1860 inscrite au fronton).

Un acte notarié du 7 mai 1857 établit formellement que tous les habitants se sont mobilisés pour la reconstruction en contribuant en argent et en journées de travail ("*hommes*" et "*voiture*") Des dons individuels ou collectifs (comme celui de 1866 pour la croix du fronton) ont permis de l'embellir et de l'entretenir jusqu'à notre époque.

La cloche actuelle est celle du premier édifice. C'est un don fait en 1730 par Claude FAVARD (conseiller du roi - assesseur à Clermont - famille originaire de St Cirgues).



Depuis la fin des années 1990, outre la perte des sources alimentant les fontaines du lavoir, les désordres souterrains ont provoqué les mouvements de la structure de la chapelle que l'on peut constater en façade et dans le mur sud. A l'intérieur, les murs, la voûte et le dallage sont aussi largement fissurés.

La municipalité a décidé sa fermeture au public le 29/10/2001.

PROJET de RESTAURATION

En 2005, l'Association "*les Amis du Pays de Lavelle*" a été créée pour rassembler toutes les personnes (habitant ou non à Lavelle) concernées par la sauvegarde et la mise en valeur des patrimoines "*au sens large*" : culturels, architecturaux, historiques, environnementaux (paysage, faune, flore, ressources naturelles...).

Son objectif actuel prioritaire est de redonner au plus tôt l'accès de la chapelle au public tant pour l'exercice du culte que pour des activités culturelles. Cette restauration passe par le rétablissement des circuits d'eaux de sources qui alimentaient les fontaines en assainissant le sous-sol de la chapelle.

En collaboration avec la commune, propriétaire du lieu, les consultations lancées auprès d'architectes et entreprises spécialisés ont permis d'établir un budget prévisionnel. La commune ne possède pas les ressources pour assumer ce projet.

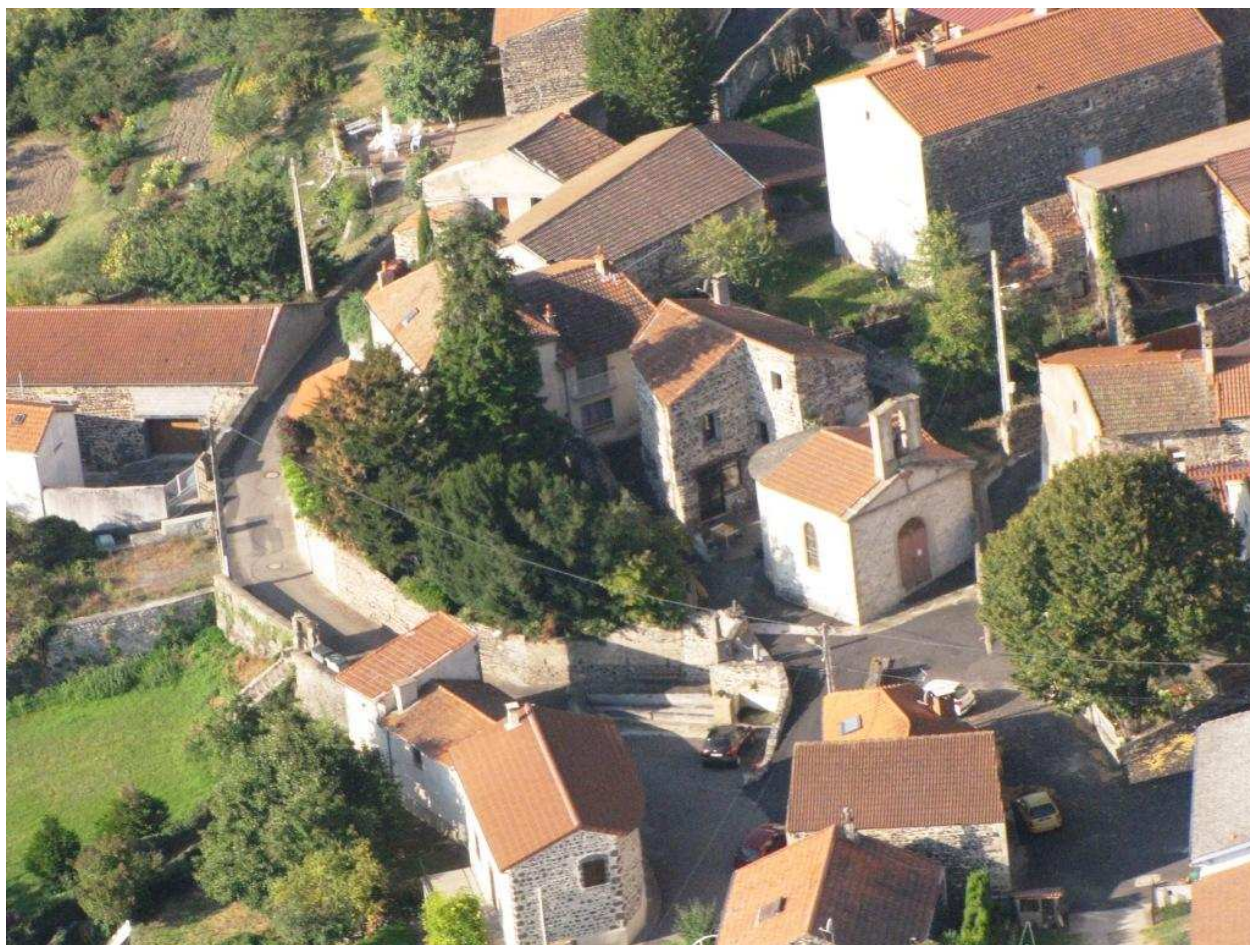
FONDATION



DU
PATRIMOINE

**Depuis 2011, ce projet est soutenu par
la FONDATION du PATRIMOINE**

sur <http://www.fondation-patrimoine.org/fr/auvergne-3>
...rechercher... Lavelle



***Vous êtes bienvenus pour soutenir l'action de l'Association en
prenant contact aux adresses suivantes :***



Les Amis du Pays de LAVELLE

Association loi 1901 de SAUVEGARDE du PATRIMOINE – déclarée sous le n° W633000428

Adresse courriel : lesamisdupaysdelavelle@gmail.com - Téléphone : 06 73 62 11 13

Adresse courrier : salle communale, place du lavoir – LAVELLE – 63320 – SAINT VINCENT


PUY-DE-DÔME
CONSEIL GÉNÉRAL
FONDATION


DU
PATRIMOINE