

# LISTE DE MATÉRIEL RENTRÉE 2017/2018

## NIVEAUX PS ET MS

### Documents à rendre au plus tôt

Une attestation d'Assurance Scolaire au nom de votre enfant.

Vérifiez les mentions « **Responsabilité Civile** » et « **Individuelle Accident** » (Cette dernière étant obligatoire pour les sorties scolaires).

### Matériel à fournir

- 2 photos d'identité **récentes**.
- Un cahier pour les chansons et les poésies 24X32 cm de 96 pages avec des pages blanches sans carreaux.
- Un porte vue de 140 vues pour le cahier de vie.
- Un gros classeur de comptabilité à levier avec deux trous pour le livret d'activités avec des intercalaires.
- Un tablier à manches longues ou une vieille chemise marqués au nom de votre enfant pour les arts visuels.
- Une paire de chaussons **tenant bien aux pieds, faciles à enfiler**, marqués au prénom de votre enfant, utilisée en particulier pour faire du sport dans la salle de motricité (pas de « mules »).
- Un gobelet en plastique dur marqué au prénom de votre enfant.
- Une boîte de mouchoirs marquée au prénom de votre enfant.
- Un petit sac à dos marqué au prénom de votre enfant qui transportera le cahier de liaison et le doudou.
- Pour les petits et les moyens une couverture et un coussin pour la sieste ou pour le moment du « petit temps calme » en début d'après-midi.
- Des changes à toujours laisser dans le sac de votre enfant (pantalon, tee-shirt, culotte, chaussettes) au nom de votre enfant
- 4 feutres effaçables à sec (pour ardoise).

Merci par avance de votre coopération.

Signature des parents :

G. CHAUVEAU



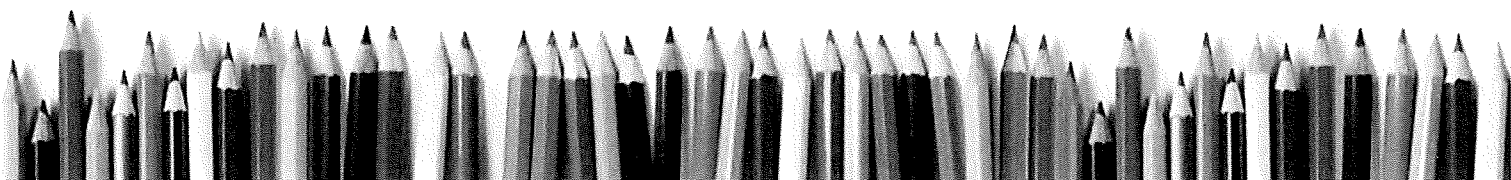
# Liste de matériel

## Classe de GS

- ◆ 3 boites de **mouchoirs**
- ◆ 1 **gobelet** en plastique dur
- ◆ 1 pochette de **feutres**
- ◆ 1 pochette de **crayons de couleur**
- ◆ 1 **ardoise** avec un chiffon
- ◆ 4 **feutres effaçables** pour ardoise

Pensez à marquer le prénom de votre enfant sur tout ce matériel.

Rendez-vous à la rentrée, **bonnes vacances à tous !**



Liste fournitures, classe CP-CE1- année 2017-2018 (Juliette et Béatrice):

- 1 classeur A4 couleur **rouge** ( **découverte du monde**)
  - 1 classeur A4 couleur **jaune** ( **maths, français et toutes évaluations**)
  - 2 trousse : une trousse dite « de travail » et une trousse avec des crayons de couleurs et feutres
  - un agenda : **un jour = une page**
  - une ardoise
  - 1 règle 30cm
  - 2 pochettes ( une restera à l'école et une servira aux échanges avec la maison)
  - 1 stylo bleu ( pas d'encre!!) - 1 stylo vert - 1 stylo rouge - 1 stylo noir
  - 2 crayons de mine
  - 1 gomme
  - 1 paire de ciseaux
  - 1 taille crayon
  - 1 feutre d'ardoise
  - 1 cahier de brouillon
  - 1 blouse ou grand t-shirt pour la peinture: écrire le prénom de l'enfant sur ce dernier
  - 1 boîte de mouchoirs
  - 1 boîte à glace qui servira de **Réserve personnelle** : - 3 stylos bleu- 1 stylo vert - 1 stylo rouge - 1 stylo noir - 3 crayons de mine - 1 gomme - 1 paire de ciseaux - 1 taille crayon - 1 feutre d'ardoise
- Cette réserve est gérée par l'enseignante, elle sera réapprovisionné durant l'année si besoin.**

Liste fournitures, classe CP-CE1- année 2017-2018 (Juliette et Béatrice):

- 1 classeur A4 couleur **rouge** ( **découverte du monde**)
  - 1 classeur A4 couleur **jaune** ( **maths, français et toutes évaluations**)
  - 2 trousse : une trousse dite « de travail » et une trousse avec des crayons de couleurs et feutres
  - un agenda : **un jour = une page**
  - une ardoise
  - 1 règle 30cm
  - 2 pochettes ( une restera à l'école et une servira aux échanges avec la maison)
  - 1 stylo bleu ( pas d'encre!!) - 1 stylo vert - 1 stylo rouge - 1 stylo noir
  - 2 crayons de mine
  - 1 gomme
  - 1 paire de ciseaux
  - 1 taille crayon
  - 1 feutre d'ardoise
  - 1 cahier de brouillon
  - 1 blouse ou grand t-shirt pour la peinture: écrire le prénom de l'enfant sur ce dernier
  - 1 boîte de mouchoirs
  - 1 boîte à glace qui servira de **Réserve personnelle** : - 3 stylos bleu- 1 stylo vert - 1 stylo rouge - 1 stylo noir - 3 crayons de mine - 1 gomme - 1 paire de ciseaux - 1 taille crayon - 1 feutre d'ardoise
- Cette réserve est gérée par l'enseignante, elle sera réapprovisionné durant l'année si besoin.**

Ecole primaire d'Aspres sur Buech

**Année scolaire 2017/2018**  
**Fournitures générales pour la rentrée**  
**CE2/CM1**

Une trousse avec :

- 5 stylos bleus
- 2 stylos rouges
- 2 stylos verts
- 5 crayons gris HB
- 2 gommes
- 1 taille-crayon avec réservoir
- 1 paire de ciseaux
- 5 feutres d'ardoises
- Une règle plate (20cm)
- 2 surligneurs de couleur différentes

*Les stylos, colles et crayons supplémentaires seront mis dans une réserve individuelle et ressortis au cours de l'année en fonction des besoins. Ils seront rendus en fin d'année s'il en reste.*

Une autre trousse avec :

- Des feutres
- Des crayons de couleurs.

*Ces troussees ne quitteront pas l'école pour éviter pertes et oublis.*

- Deux grands classeurs 4 anneaux (pas forcément neuf!)
- Deux jeux de 6 intercalaires
- Deux pochettes cartonnées à rabat grand format ( de couleur différente)
- Un porte vue 50 pochettes/100 vues
- Un cahier de texte
- Un paquet de feuilles blanches grands carreaux perforées
- Un paquet de fiches plastiques grand format
- Une petite équerre
- Une boîte de mouchoirs
- Une vieille chemise ou tee-shirt pour la peinture
- Une ardoise + chiffon

**Il est impératif que le matériel soit étiqueté au nom de l'enfant.**  
**La liste pourra être ajustée à la rentrée.**

**Bon été**

# Année scolaire 2016/ 2017

## Classe de CM2

Document à rendre au plus tôt : Une attestation d'assurance scolaire au nom de votre enfant. Vérifiez les mentions « **responsabilité civile** » et « **individuelle accident** ».

Fournitures générales à prévoir pour la rentrée :

- un cartable
- 2 grands cahiers 96 pages verts.
- 1 petit cahier 48 pages bleu.
- 1 petit cahier 48 pages rouge.
- deux pochettes cartonnées à rabat grand format
- 2 trousse : 1 de travail, 1 de crayons couleurs et feutres
- 1 agenda pour noter les devoirs à faire.
- 1 porte-vues 80 vues
- 1 compas, 1 équerre, 1 calculatrice
- 1 paquet de feuilles blanches grands carreaux perforées
- 1 paquet de fiches plastiques grand format
- 1 cahier de brouillon
- 1 boîte de mouchoirs

une trousse de travail :

- 1 stylo bleu
- 1 stylo rouge
- 1 stylo vert
- 1 stylo noir
- 2 crayons gris
- 1 gomme
- 1 taille crayon
- 1 bâton de colle (de bonne qualité)
- 1 règle graduée de 20cm
- une ardoise
- 1 feutre d'ardoise
- 1 paire de ciseaux
- 2 surligneurs de couleurs différentes

une seconde trousse avec :

- une douzaine de feutres et une douzaine de crayons de couleur

***Réserve : Boîte à glace (vide et propre), Stylos de chaque couleur, colles, feutres d'ardoise, crayons à papier, gommes, 1 paire de ciseaux, 1 taille-crayon***

Tout le matériel doit être marqué au prénom de l'enfant (au marqueur fin, vernis, étiquettes...). La liste pourra être ajustée à la rentrée.