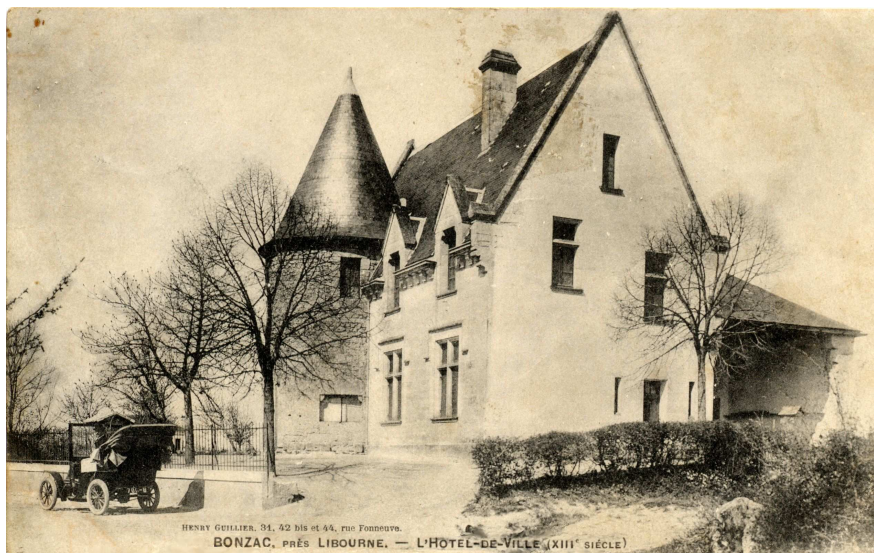


## **LA MAIRIE DE BONZAC : LE MOULIN**



*La mairie, adossée à un ancien moulin, fut aussi école publique du village.*

### **BONZAC : un paysage, une histoire.**

*La vocation viticole de Bonzac est caractérisée principalement, par la production de vins d'A.O.C. " Bordeaux" et "Bordeaux supérieur", avec vente directe à la propriété.*

*Son histoire est liée à celle de la famille DECAZES dont l'un des membres, duc et pair de France, transforma, au XIX<sup>ème</sup> siècle, la maison familiale en demeure somptueuse.*

*De SAINT-DENIS de PILE, après avoir franchi l'Isle sur l'un des derniers ponts suspendus du Libournais encore en service, on traverse les fameux palus (terres alluviales) où d'importantes colonies d'oiseaux trouvent refuge en diverses périodes de l'année.*

*Sur la route insubmersible, un large panoramique, à flanc de coteau, laisse deviner la présence de sept châteaux parfois cachés dans leur écrin de verdure : l'Arc (XVIII<sup>ème</sup>) - Montfavier (XVII<sup>ème</sup>) - Perrin d'Hoge (XIX<sup>ème</sup>) - La Madeleine (XIX<sup>ème</sup>) - Trincaud (néogothique anglais) - Payraud (XIX<sup>ème</sup>) - La Grave (XVIII/XIX<sup>ème</sup>).*

