

Sentier de la mémoire 14 - 18



Maison typique du village avant 1914.

DESTRUCTION TOTALE DU VILLAGE.

Les combats firent rage entraînant la destruction totale du village, ce qui explique aujourd'hui l'absence de maisons à colombages.

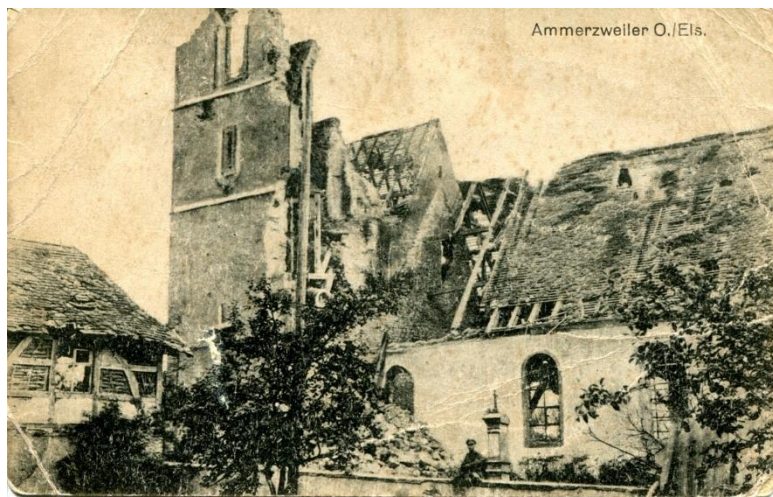
GUERRE DES MINES.

A partir du mois de juin 1915, début de la guerre des mines jusqu'à la fin 1916, créant d'énormes entonnoirs. Seul un est encore visible.

VILLAGE SOUTERRAIN.

En septembre 1915, le capitaine allemand Maag décida de la création d'un village souterrain, dont le point d'orgue sera le casernement souterrain appelé Maagstadt.

Ce circuit de 2h30 vous permettra de découvrir le sort particulier du village d'Ammertzwiller lors de la guerre 14-18. A partir du 17 septembre 1914, le village deviendra la tête de pont de l'armée Allemande jusqu'à la fin de la guerre, tandis que les troupes françaises se maintiennent à Gildwiller. Les habitants sont tous évacués le 1^{er} janvier 1915 d'abord à Illfurth, puis au nord de l'Allemagne. Il n'existe aujourd'hui que peu de traces de ces événements. Ammertzwiller a connu un destin unique sur la portion Alsacienne du front.



Église en 1915

ÉVACUATION AU NORD DE L' ALLEMAGNE.

La population évacuée à près de 700 km ne revient qu'en mai 1919 et découvre son village entièrement détruit, *le seul en Alsace*.

L'heure est désormais à la reconstruction des maisons et de l'église, elle ne sera terminée qu'en 1927.



Armistice de 1918 à gauche la mairie-école à droite l'église

