



# VOTRE IP VOUS INFORME OPEN DATA

## Enedis, 1<sup>er</sup> distributeur d'électricité européen, engagée dans l'Open Data

La mise à disposition publique des données de l'énergie et le développement de l'Open Data, respectivement via la Loi relative à la transition énergétique pour la croissance verte (LTECV, 2015) et la Loi pour une République numérique (LPRN, 2016) ont établi au cours des deux dernières années un cadre inédit de publication de données ouvertes pour les données de l'énergie.

Dans le cadre de ses missions, Enedis collecte, gère et protège un nombre croissant de données. En 2015, Enedis est devenue le 1<sup>er</sup> distributeur européen à publier en Open Data des données énergétiques. Une politique qui s'adresse tout d'abord aux collectivités, mais qui inclut aussi le dialogue avec les entreprises du secteur de l'électricité, elles aussi parties prenantes dans la mise en œuvre de la transition énergétique.

### Pour Enedis

Enedis qui souhaite renforcer son rôle d'opérateur

neutre de données s'est engagée dans une dynamique d'ouverture des données.

Il s'agit de mettre à disposition de tous, des éléments de compréhension sur l'évolution des consommations et des productions raccordées au réseau de distribution publique que l'entreprise gère, ainsi que des données sur les moyens mis en œuvre et les résultats obtenus.

Enedis poursuit activement cette démarche et publie régulièrement de nouveaux jeux de données. Pour chacun d'entre eux, l'entreprise en garantit la confidentialité, notamment l'impossibilité de reconstituer les données personnelles.

### Plus particulièrement pour les collectivités

L'Open Data constitue une première brique pour répondre à la demande des Collectivités d'accéder aux données relatives à leur territoire, avec trois attentes distinctes :

- Avoir accès à des données produites par Enedis

(qui portent notamment sur la consommation, la production et l'exploitation des réseaux) à différentes mailles géographiques et à différents pas de temps ;

- Disposer d'un accès ergonomique et dynamique à ces données, afin d'en faciliter la visualisation et la compréhension et de pouvoir les partager avec des tiers ;

- Développer des services qui utilisent ces données, afin de répondre à leurs problématiques opérationnelles concrètes : réduire la consommation d'énergie, développer la production d'ENR, développer la mobilité propre (électrique), réduire la facture énergétique des consommateurs, etc.

Pour aller plus loin dans la réponse aux besoins des collectivités, Enedis propose une gamme de services de données en fonction des besoins exprimés.

## Les solutions apportées par l'Open Data d'Enedis

Les solutions apportées par l'Open Data d'Enedis permettent de répondre aux mieux aux attentes des collectivités territoriales, notamment :

- Avoir une vision dynamique des données électriques de leur territoire pour planifier leurs politiques énergétiques (PCAET), urbanistiques (PLU, SCoT), d'habitat (PLH) ou de transport (PDU...);
- Évaluer les effets des stratégies mises en place sur la consommation (MDE) et la production d'électricité (développement EnR), à différentes échelles géographiques (vision globale des territoires, quartiers dans le cadre de politiques de rénovation urbaine, etc.);
- Permettre à des acteurs innovants de développer des services pour améliorer la gestion de la collectivité et favoriser le développement du territoire.

### Données publiques vs données privées

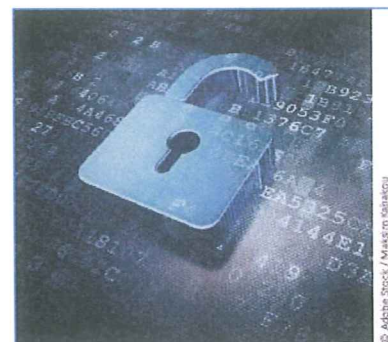
Le rôle d'Opérateur de données est au cœur des missions d'Enedis, amenée à gérer des données privées et publiques.

Les données privées sont protégées par la loi et

réparties en trois catégories :

- Les informations commerciales sensibles (ICS) pour le respect de la libre concurrence ;
- Les données sensibles pour la sécurité publique (DSP) ;
- Les données à caractère personnel (DCP) permettant d'identifier directement ou indirectement une personne physique (par exemple les courbes de charge).

Les données publiques sont utiles pour l'innovation économique et sociale, hors données privées (ICS, DSP et DCP) mentionnées plus haut et strictement exclues du champ des données publiques. Enedis en publie déjà sur son site Open Data.



Pour accéder aux données : [www.enedis.fr](http://www.enedis.fr) - rubrique OPEN DATA

Quelles données ? Données de consommation et de production, par région, département et par maille Iris

À noter : Les collectivités ont également accès, via leur espace, à l'OPEN DATA.